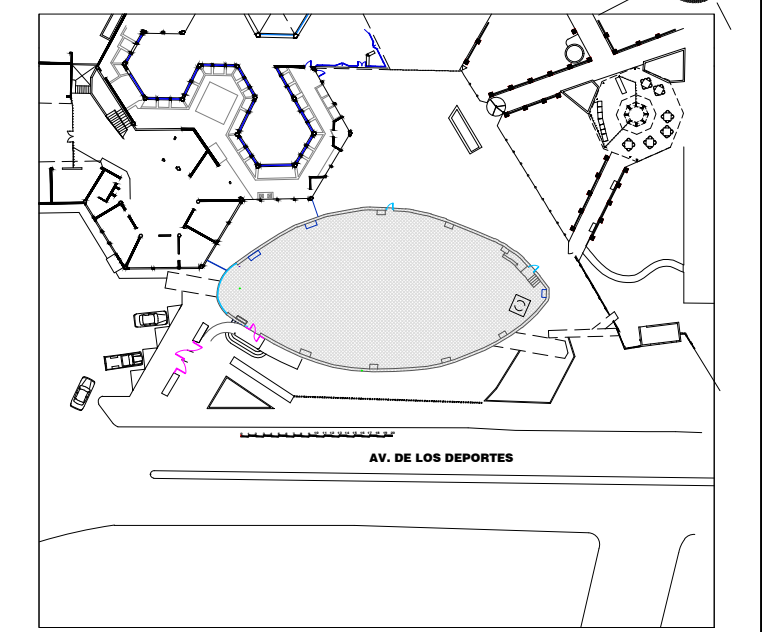


**ADAPTACION DEL EDIFICIO
CONOCIDO COMO
TIBURONARIO PARA
ALBERGAR LA ESPECIE
CONOCIDA COMO PINGÜINO
HUMBOLDT**

LOCALIZACION: AV. DE LOS DEPORTES N° 111, MAZATLAN, SIN.



PROPIETARIO: ACUARIO MAZATLAN

DIRECTOR: BIOLOGO PABLO GERARDO
ROJAS ZEPEDA

CONTENIDO: SITUACION ACTUAL
IHS3 - PLANTA SANITARIA
NIVEL BAJO PLATAFORMA
IHS3 - PLANTA PENDIENTE
HACIA REJILLAS NIVEL
PLATAFORMA

LAM:
IHS3

PROYECTO: ING. BENIGNO ARAMBURO ROMERO
ARQ. OMAR SANCHEZ CUEN

DIGITALIZO: ARQ. JOSUE ISRAEL RENDON ACOSTA
ESCALA INDICADA COTAS EN MTS. MAZATLAN SINALOA A JULIO DEL 2020.



OMAR SANCHEZ CUEN
ARQUITECTO

TEL. 669 160 0847
D.R.C.O. N° 374
CED. PROF. UAS N° 1466342