

H. AYUNTAMIENTO DE CULIACAN

PROYECTO:  
PAVIMENTACION DE CALLE SINALOA, ENTRE RASTRO Y FLORIDA, SINDICATURA DE AGUARUTO.

CULIACAN, SINALOA.

CRUCIOS DE LOCALIZACION:



CONTENIDO:  
- PLANTA TOPOGRAFICA

OBSERVACIONES:



LIC. JESUS ESTRADA FERRERO  
PRESIDENTE MUNICIPAL

ING. CESAR MANUEL DODIA SALAZAR  
GERENTE MUNICIPAL DE OBRAS Y SERVICIOS PUBLICOS

ING. JAVIER MASCAREÑO QUIROGA  
SECRETARIO MUNICIPAL

UNIDAD DE EVALUACION TECNICA

UNIDAD DE EVALUACION TECNICA

COORDENADAS GEOGRAFICAS:  
24°46'55.37"N, 107°30'27.17"O

ESCALA:  
S/ESCALA  
AÑO:  
2019

HEMERA:  
RIBERA, AV. CALLE SINALOA ENTRE DEL RASTRO Y FLORIDA.

NUMERO DE PLANOS:  
2 DE 13

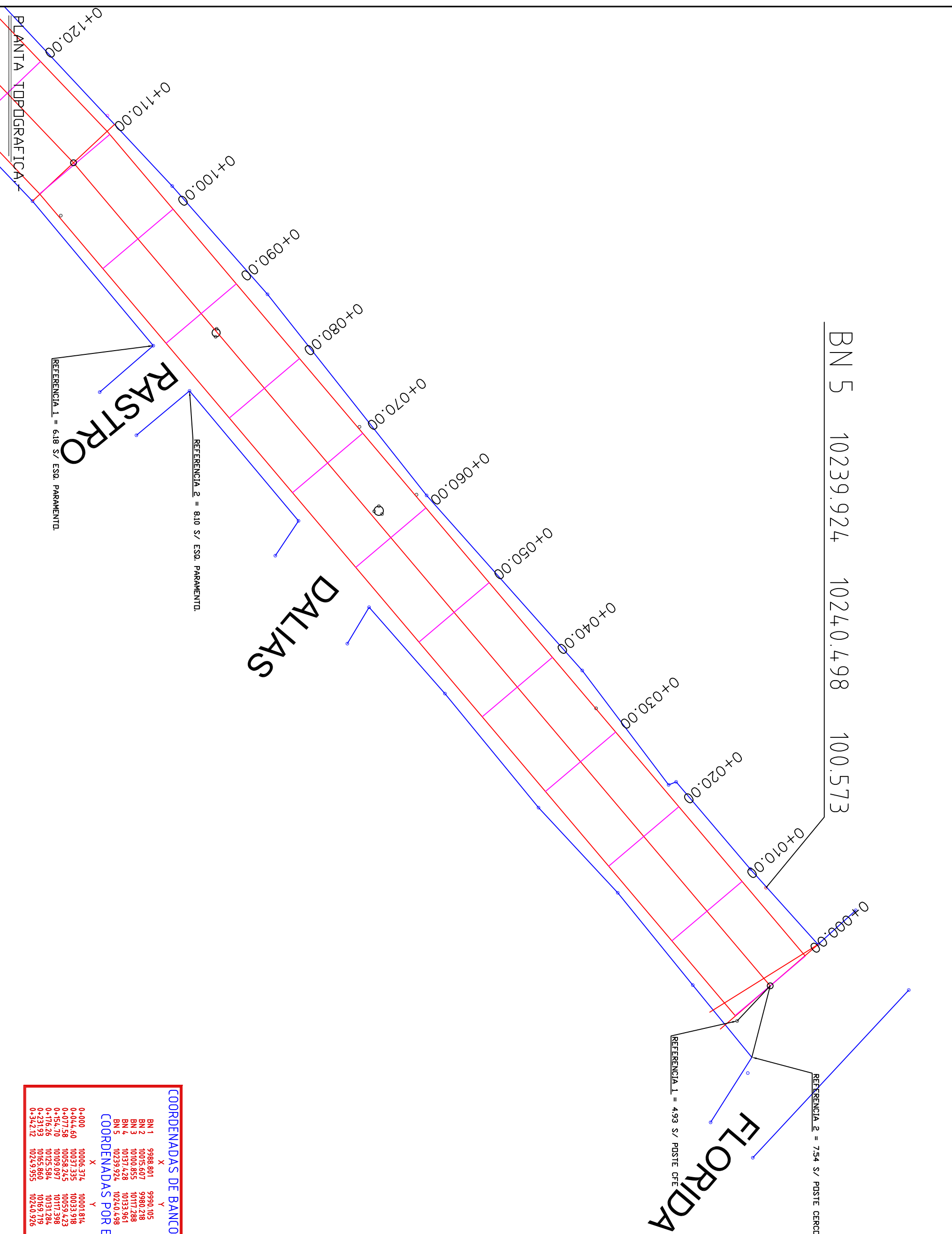
BN 5 10239.924 10240.498 100.573

REFERENCIA 2 = 7.54 S/ POSTE CERCO

REFERENCIA 1 = 4.93 S/ POSTE CFE

REFERENCIA 2 = 8.10 S/ ESQ. PARAMENTO.

REFERENCIA 1 = 6.18 S/ ESQ. PARAMENTO.



COORDENADAS DE BANCOS DE NIVEL			
	X	Y	Z
BN 1	9988.801	9990.105	99.935
BN 2	10015.607	9980.218	100.147
BN 3	10100.855	10117.288	99.594
BN 4	10137.428	10133.961	99.633
BN 5	10239.924	10240.498	100.573

COORDENADAS POR EL EJE			
	X	Y	Z
0+000	10006.374	10001.814	
0+04.60	10037.335	10033.918	
0+077.58	10058.245	10059.423	
0+116.26	10109.097	10117.398	
0+231.93	10165.860	10169.719	
0+342.12	10249.955	10240.926	

PLANTA TOPOGRAFICA