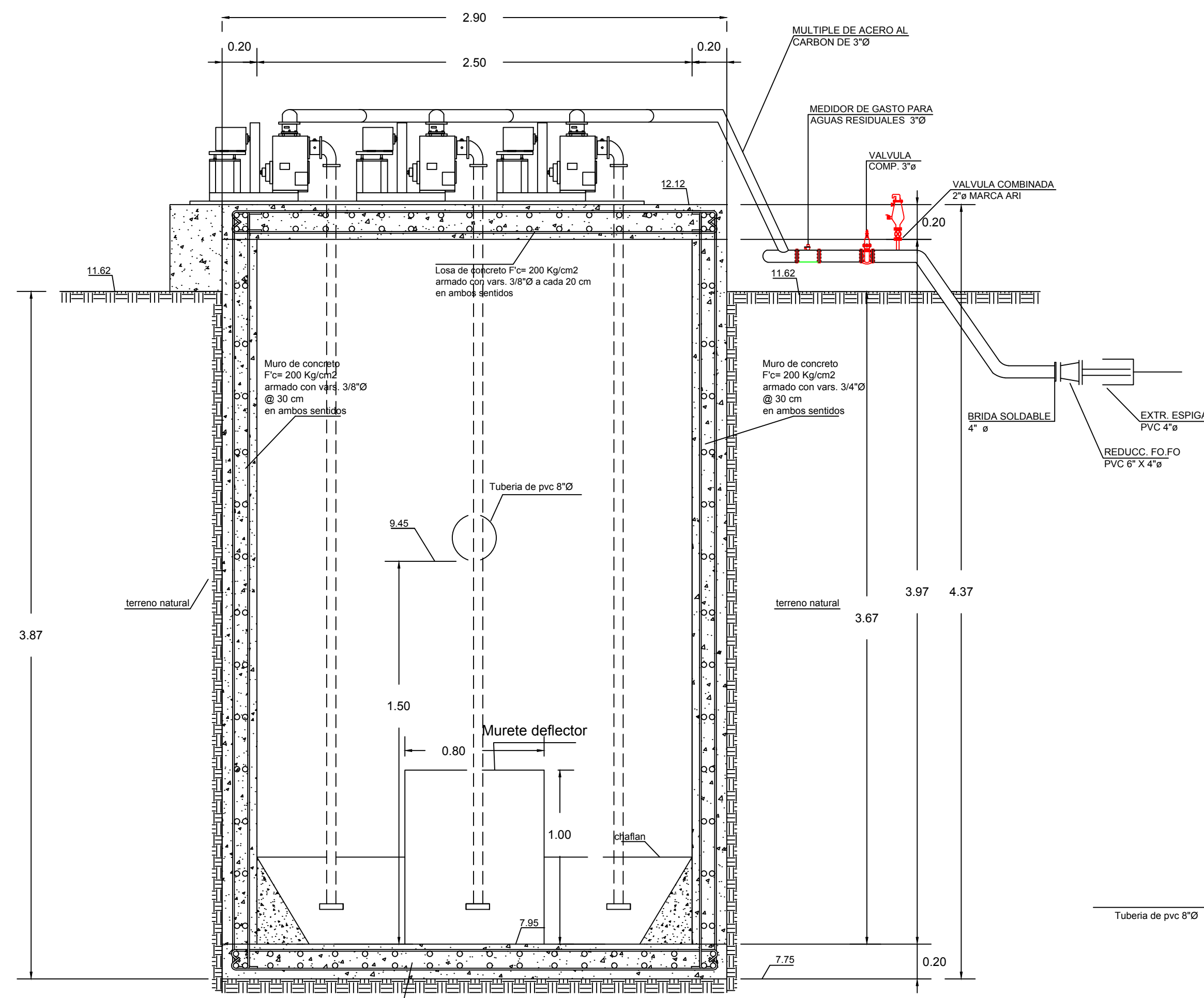
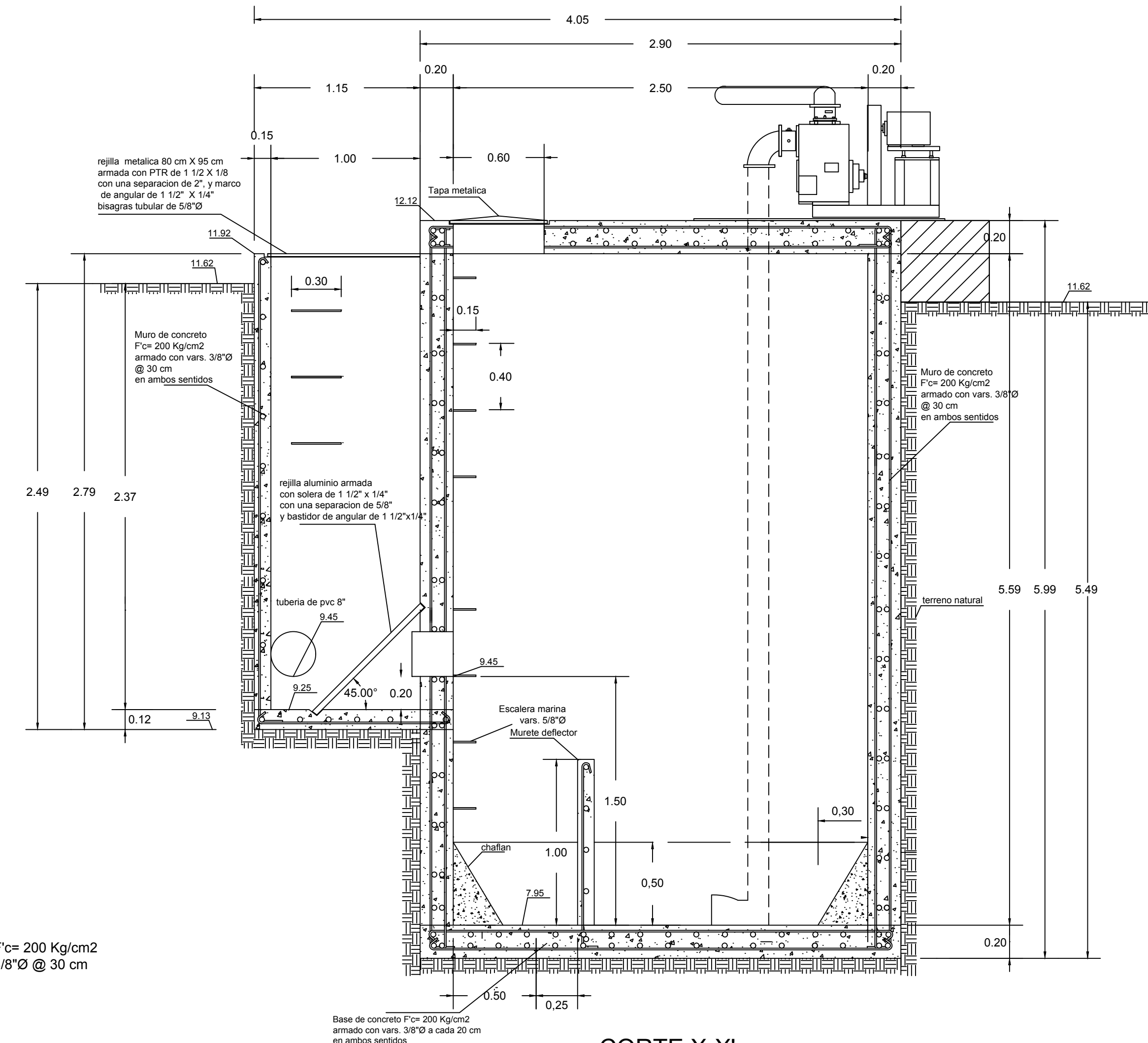


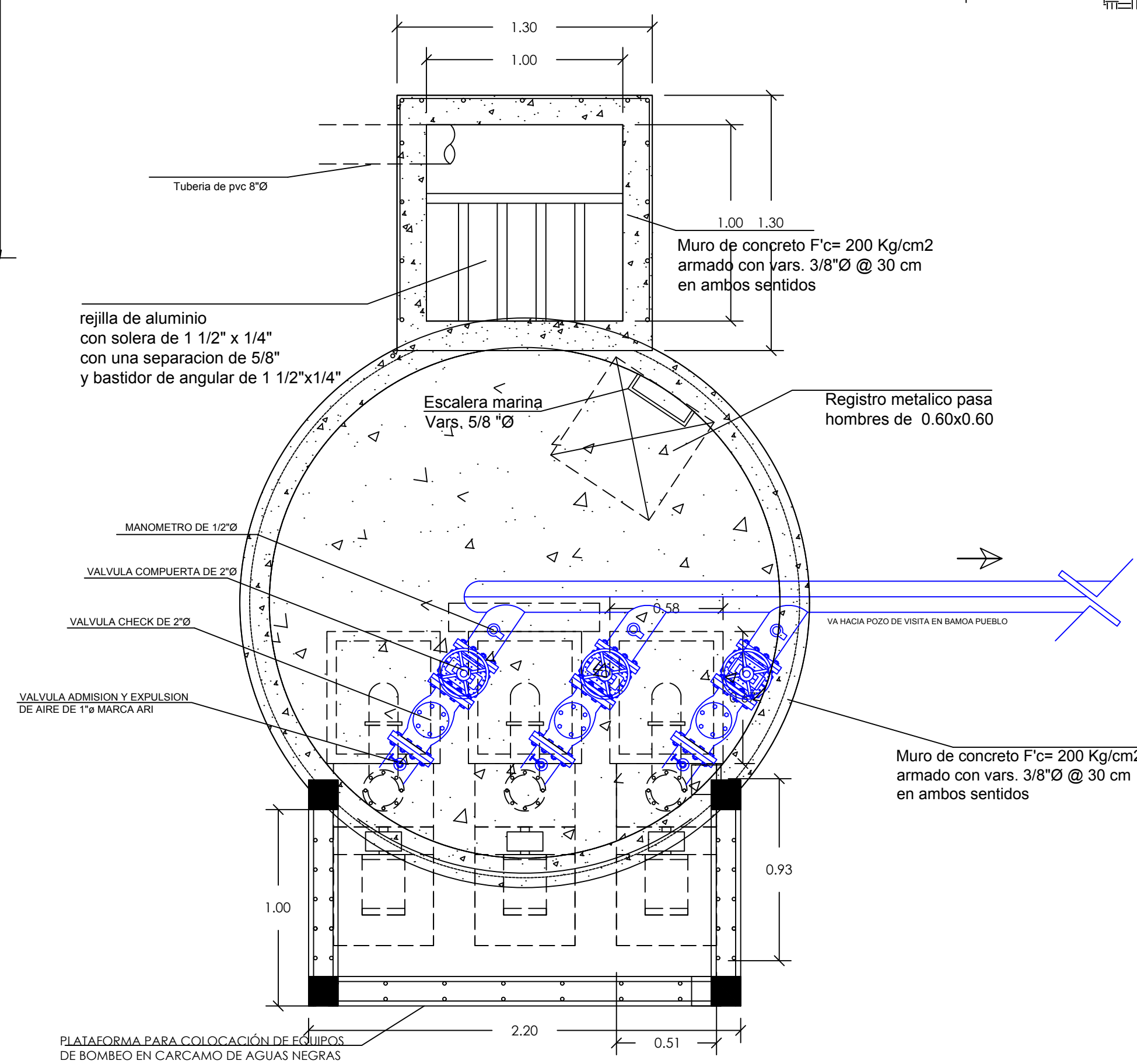
CROQUIS DE LOCALIZACIÓN



CORTE Y-Y'



CORTE X-X'



PLANTA CARCAMO DE BOMBEO



H. AYUNTAMIENTO DE GUASAVE

**PRESIDENTA MUNICIPAL:**  
LIC. MARÍA AURELIA LEAL LÓPEZ  
**GERENTE GENERAL:**  
ARQ. NUBIA YAZMIN PUENTES LLANOS

<b>CONTIENE:</b> CÁRCAMO DE AGUAS NEGRAS	<b>UBICACIÓN:</b> SECTOR LA GUARDIA, TAMAZULA, GUASAVE SINALOYA.
<b>PROYECTO:</b> ING. AARON I. ANGULO LOPEZ.	<b>REVISÓ:</b> ING. AARON I. ANGULO LOPEZ.
<b>LEVANTÓ:</b> ING. FAUSTO G. CAMACHO MARTINEZ.	<b>DIBUJÓ:</b> ING. DENIS FERNANDO LIERA VARGAS.
<b>FECHA:</b> JULIO - 2020	<b>ESCALA:</b> 1:100
<b>ARCHIVO:</b> CCAN-SAC	<b>No. DE PLANO:</b> PL-02