

MAZATLÁN
DONDE SE ROMPEN LAS OLAS

PRESIDENTE MUNICIPAL
QFB. LUIS GUILLERMO BENITEZ TORRES

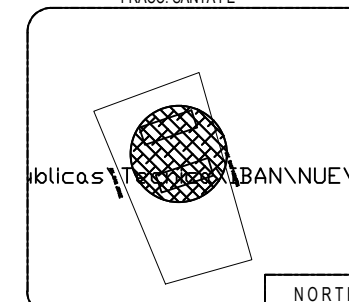
DIRECTOR DE OBRAS PUBLICAS
M.I. JUAN DE DIOS GARAY VELAZQUEZ

SUBDIRECTOR DE OBRAS PUBLICAS
ARQ. CARLOS JESUS TAPIA CAMACHO

JEFE DEL DEPTO. DE PROYECTO Y TOPOGRAFIA:
ING. JUAN CARLOS GALARZA BARRON

INTEGRANTES DEL DEPARTAMENTO DE PROYECTOS:
ING. CARLOS MANUEL TAPIA BARRON
ARQ. PATRICIA ARAUZ CRISTERNA
ARQ. JESUS IVAN MORENO JIMENEZ

PROYECTO:
TECHUMBRE METALICA DE 15.60X31.00MTS
JARDIN DE NIÑOS NUEVA CREACION
FRACC. SANTA FE



LOCALIZACION

NORTE

ESCALA:

S/E

FECHA:

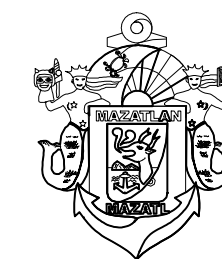
LAMINA No.

2

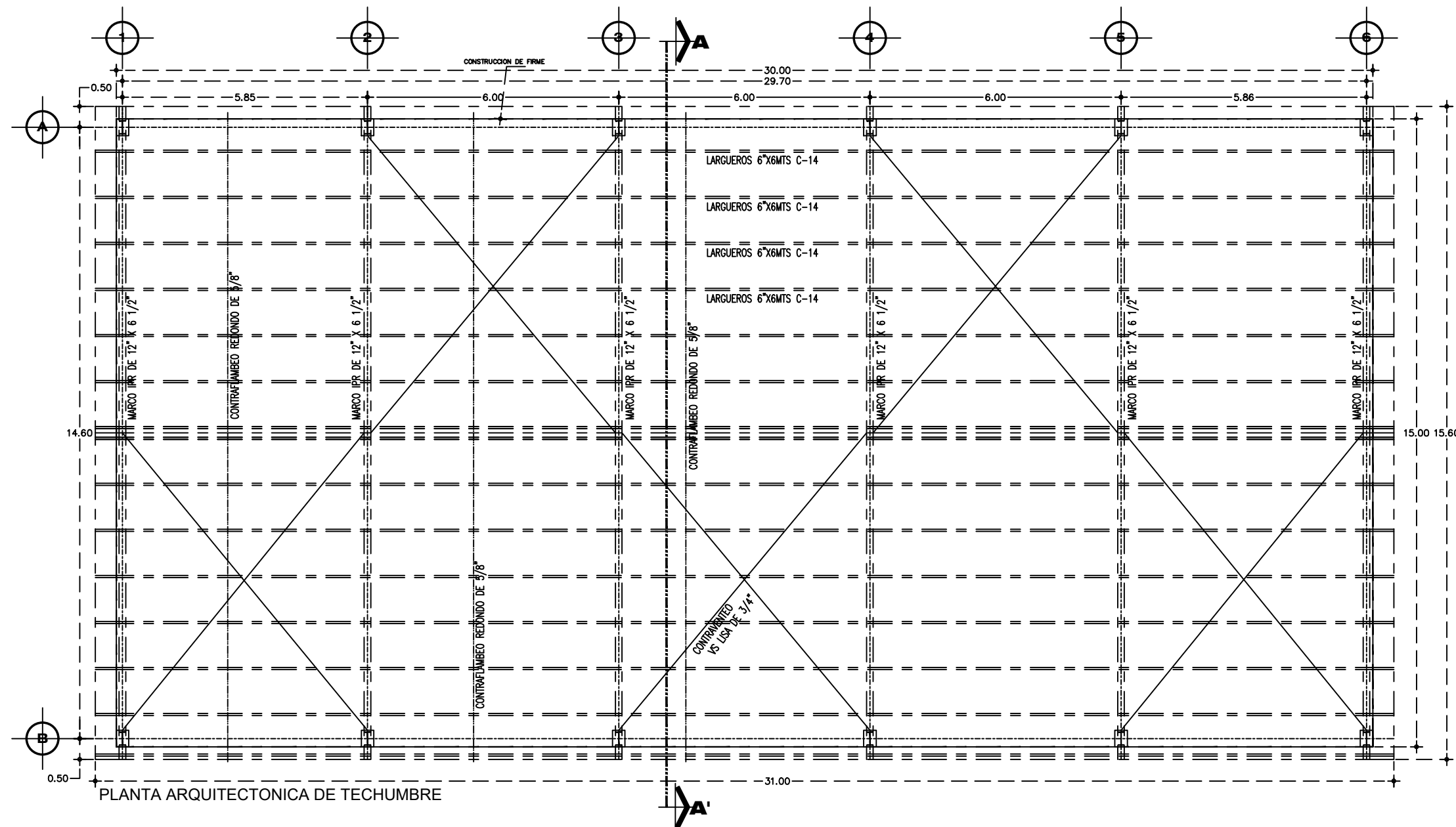
DISEÑO - DIBUJO:
ARQ. JESUS IVAN MORENO JIMENEZ

CLAVE

OBRAS PUBLICAS



MUNICIPIO DE MAZATLAN
CALLE ANGEL FLORES S/N COLONIA CENTRO MAZATLAN, SIN.



PLANTA ARQUITECTONICA DE TECHUMBRE



CORTE TRANSVERSAL PROYECTO
DE PLAZA CIVICA