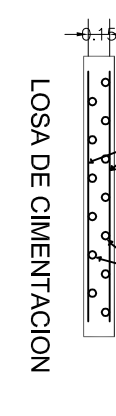
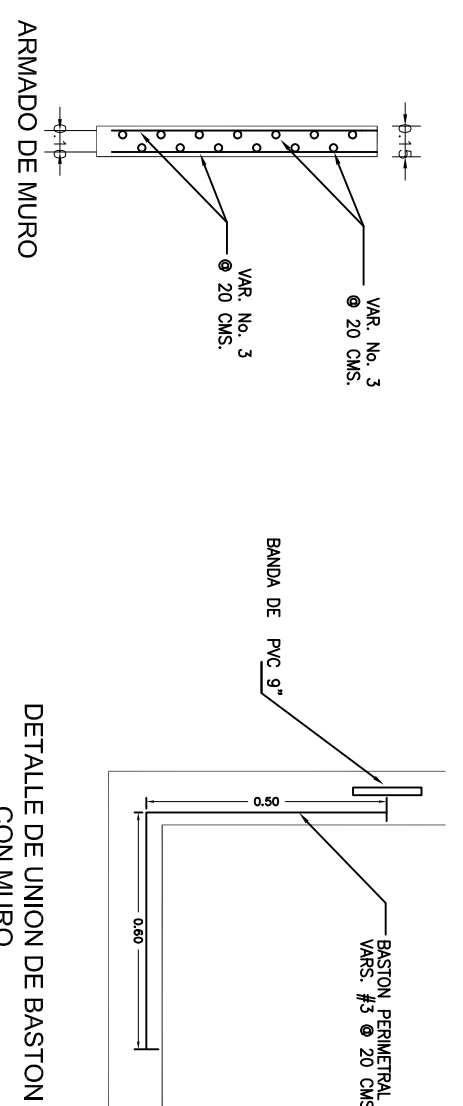
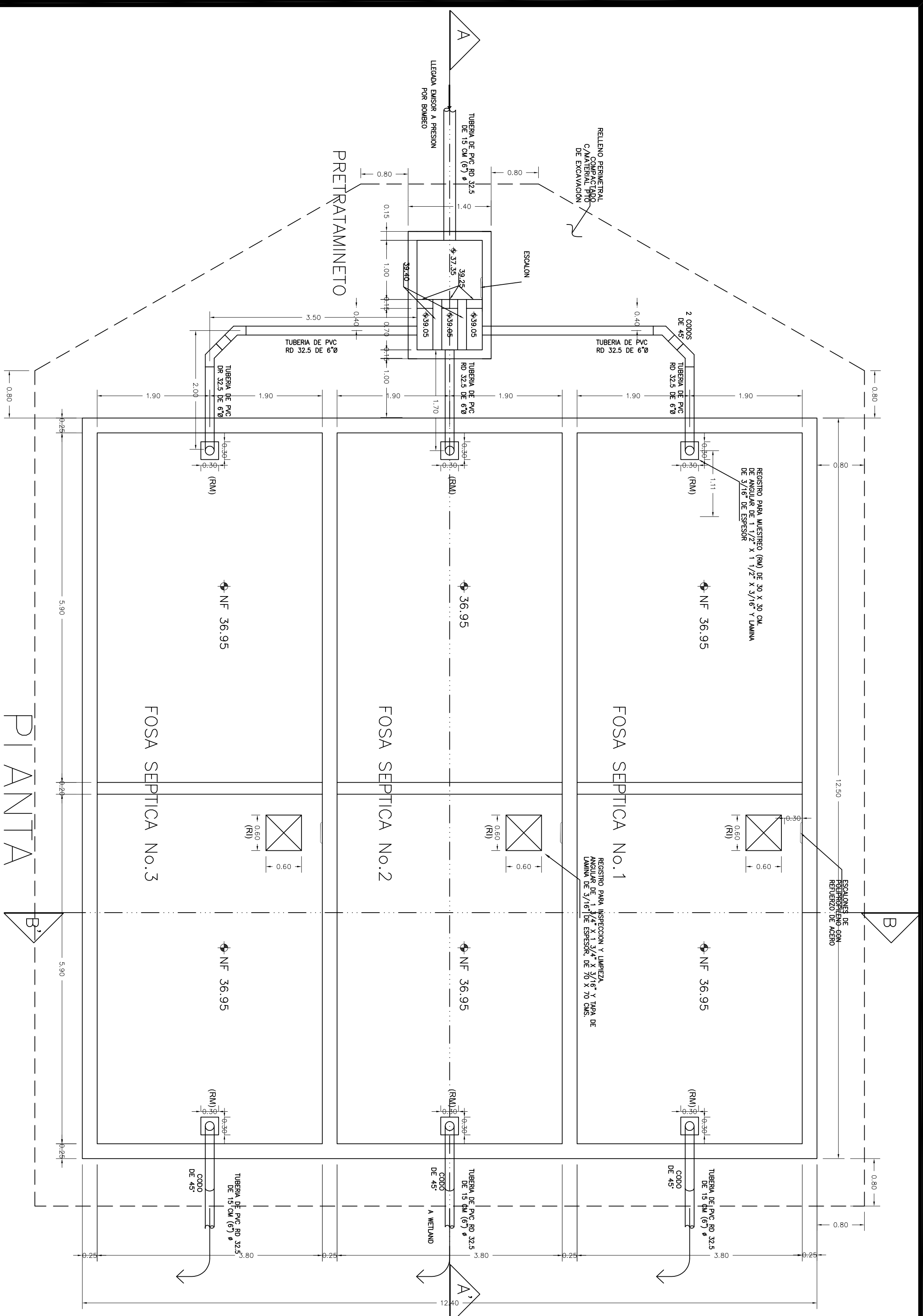
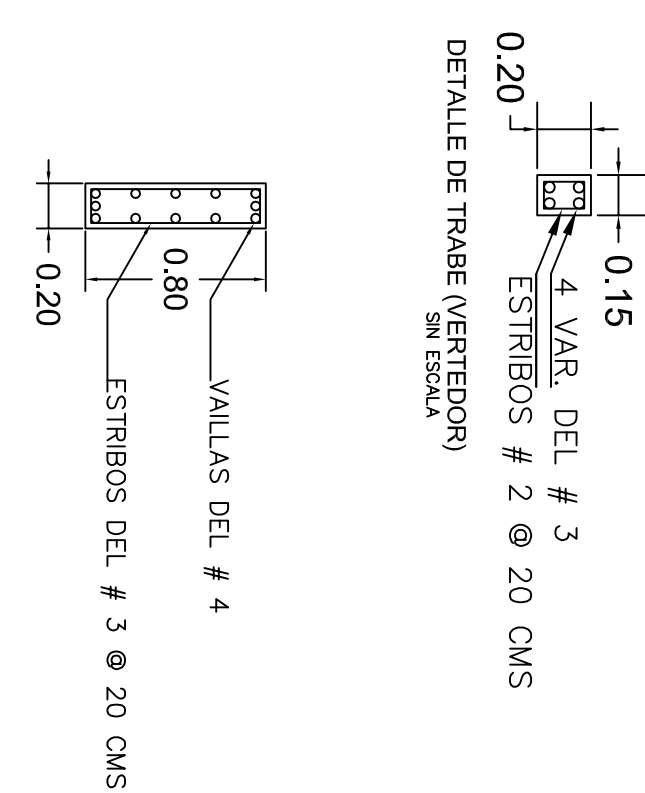
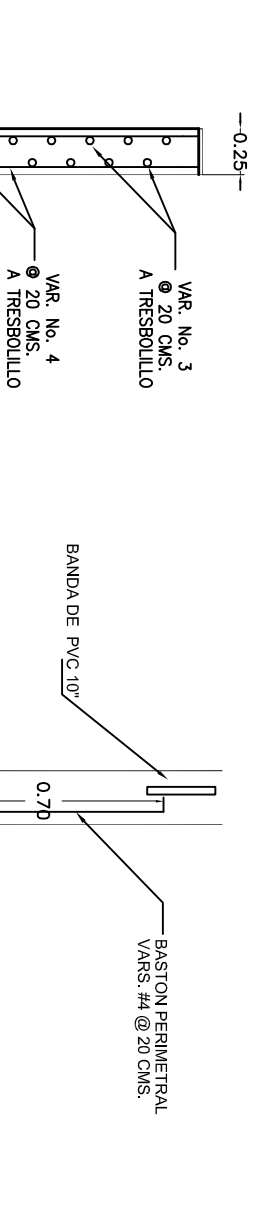
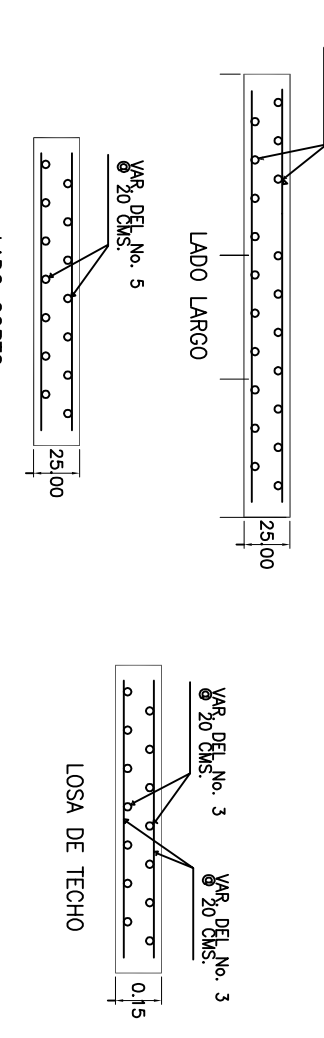


**ARMADO EN PRETRATAMIENTO**



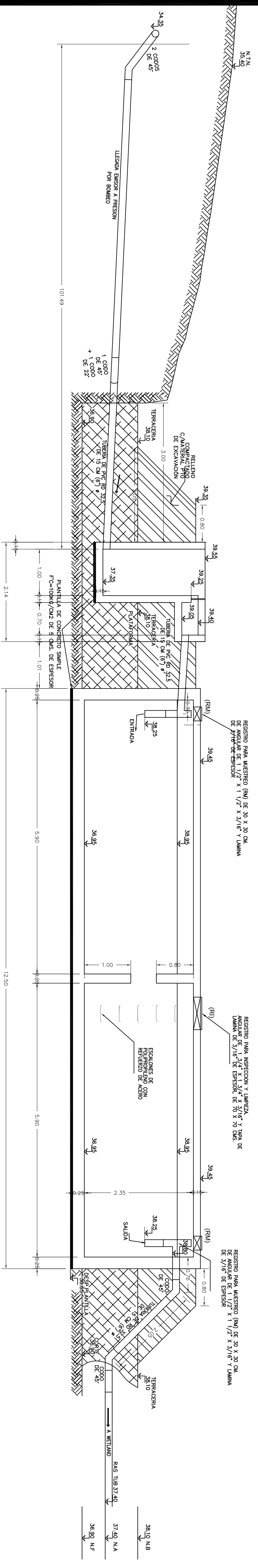
**ARMADO EN FOSA SEPTICA**



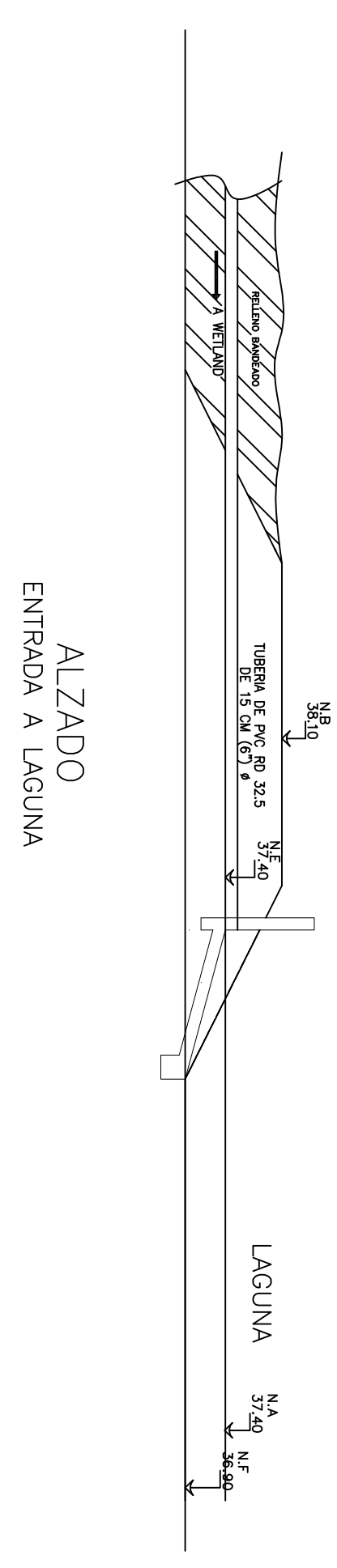
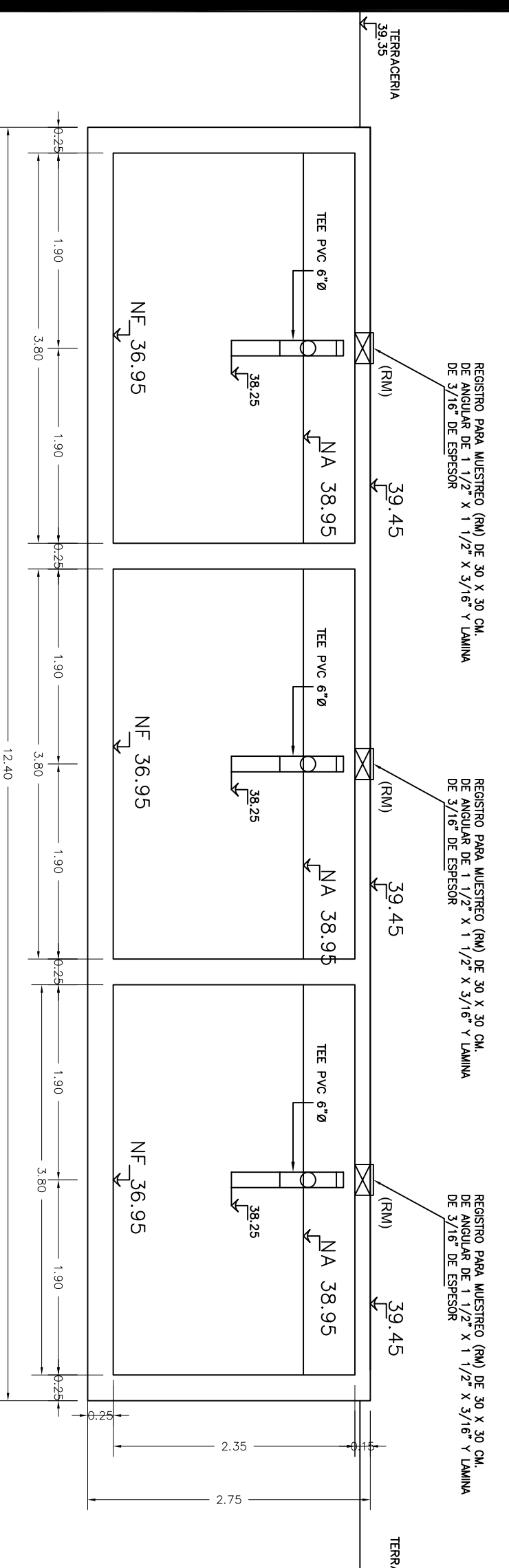
DETALLE DE TRABE EN FOSA  
SIN ESCALA

- NOTAS:**
- 1.- TODO EL CONCRETO UTILIZADO SERA RESISTENTE A LOS SULFATOS Y CON UN  $F_c = 250 \text{ KG/CM}^2$ , EXCEPTO EN LAS PLANTILLAS QUE SERA DE UN  $F_c = 100 \text{ KG/CM}^2$ .
  - 2.- TODAS LAS ACOLOCACIONES ESTAN EN METROS, EXCEPTO LAS INDICADAS EN OTRAS UNIDADES.
  - 3.- EL AGERO DE REFUERZO SERA DE  $F_y = 4200 \text{ KG/CM}^2$ , EXCEPTO DEL NO.2 QUE SERA DE  $F_y = 1285 \text{ KG/CM}^2$ .
  - 4.- A TODO EL CONCRETO A UTILIZARSE LE ADICIONARA IMPERMEABILIZANTE INTEGRAL EN UNA PROPORCION DE 7 KG/M3.
  - 5.- TODO EL CONCRETO SERA VIBRADO Y CURADO DE 8 A 10 CMS, EL TAMAÑO MÁXIMO DEL AGRREGADO DEL SERA DE 3/4".
  - 6.- LA LOSA DE PISO SE CONSTRUIRA SOBRE UNA PLANTELILLA DE 10 CM DE ESPESOR.
  - 7.- LOS MATERIALES Y MANO DE OBRA SE SUELERAN A ESPECIFICACIONES DE COMAGUA.
  - 8.- SE TRASLAPARAN 40 Ø DONDE SE CORTE EL AGERO, CAMBIO DE DIAMETRO O CAMBIO DE DIRECCION.
  - 9.- EL ACABADO FINAL DEL CONCRETO SERA APARENTE

**CORTE A-A'**



**CORTE B-B'**



<b>JUNTA MUNICIPAL DE AGUA POTABLE Y ALCANTARILLADO DE SINALOA</b>	
GERENTE GENERAL:	LIC. MARIA BEATRIZ LEON RIBBO
COORDINADOR GENERAL:	ING. RICARDO SANCHEZ LEON
COORDINADOR DE PROYECTOS:	ING. RICARDO SANCHEZ LEON
CONSTRUCCION DE SISTEMA DE ALCANTARILLADO S/N/SIN/BAÑO Y S/SANITARIO:	ING. RICARDO SANCHEZ LEON
PROYECTO:	PRETRATAMIENTO Y FOSAS SEPTICAS
CLIENTE:	MUNICIPIO DE SINALOA
PROYECTISTA:	ING. RICARDO SANCHEZ LEON
REVISOR:	ING. RICARDO SANCHEZ LEON
FECHA:	2018
PROYECTO:	PRETRATAMIENTO Y FOSAS SEPTICAS