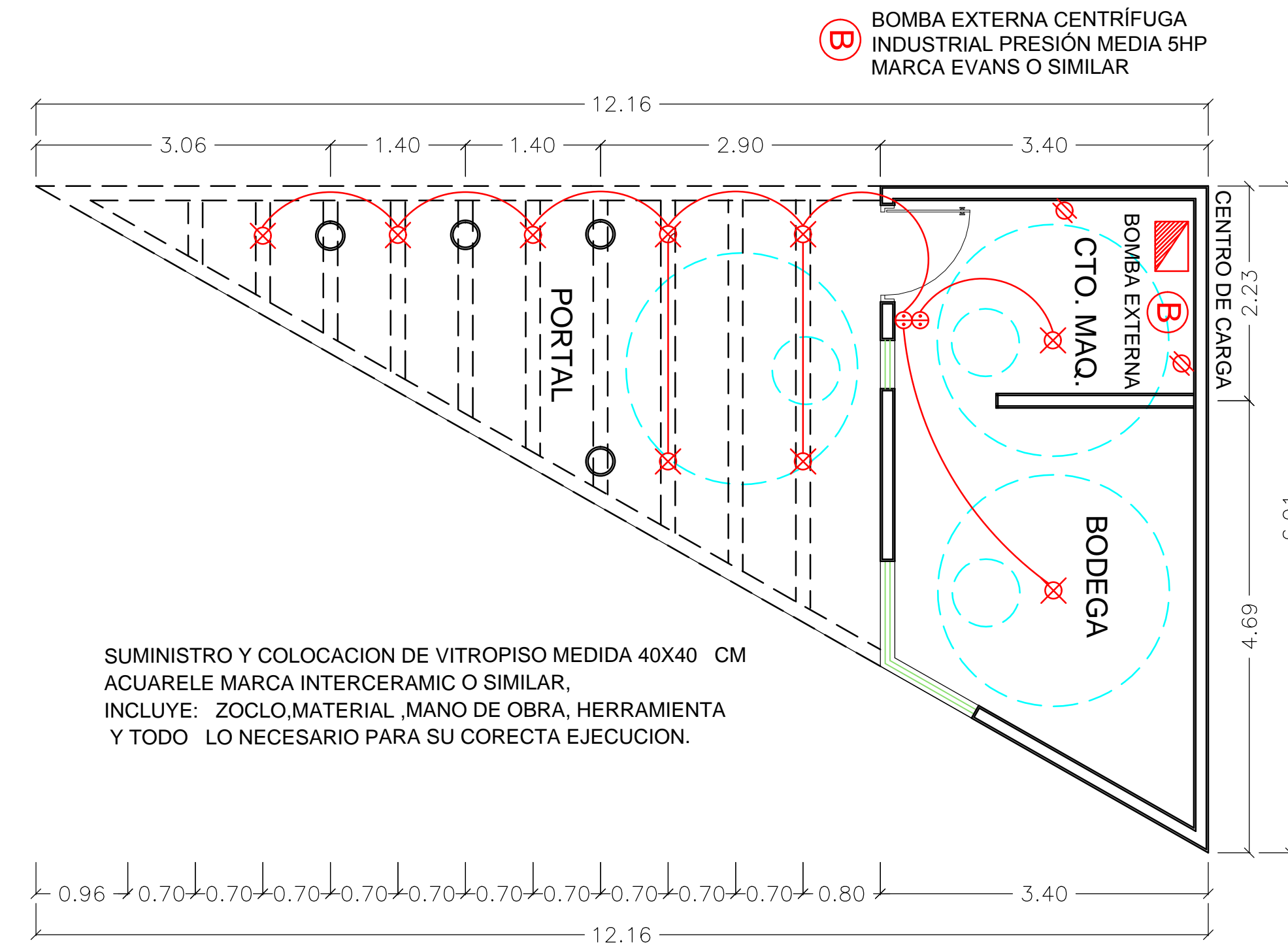
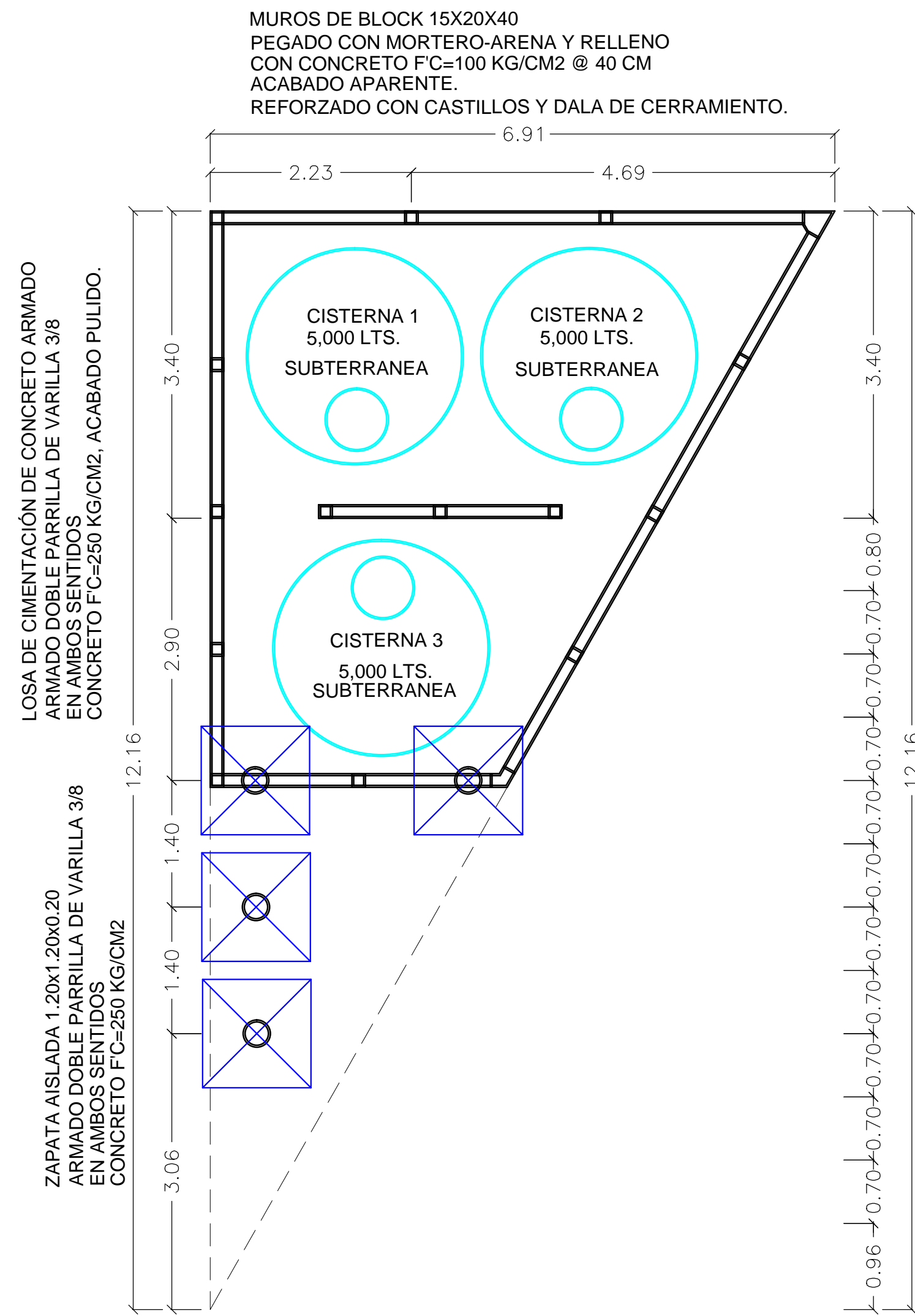


DETALLE DE BODEGA Y CTO. MAQUINAS



DETALLE CISTERNA ROTOPLAS

5 000 lts.

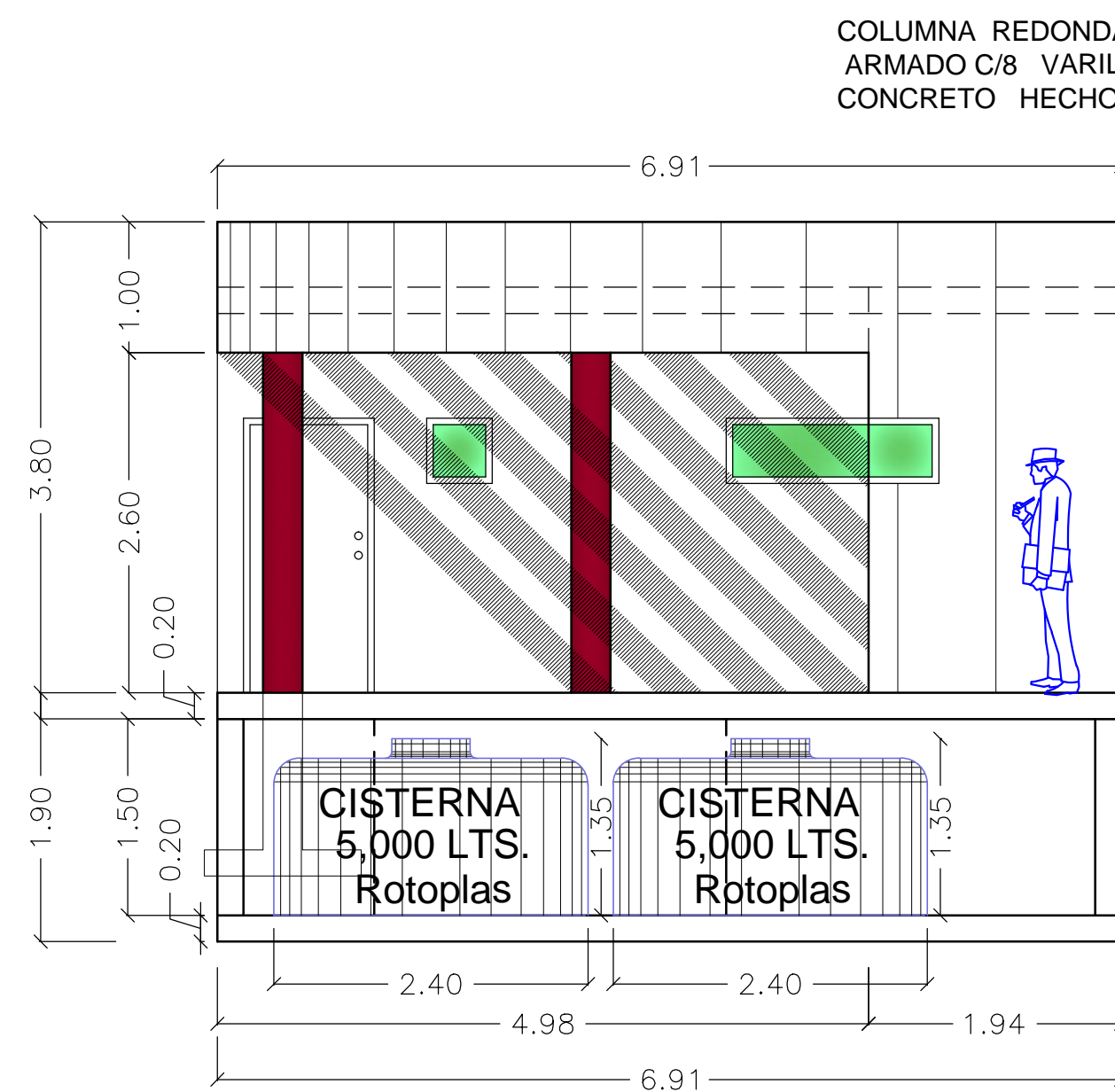


ALTO 1.33 m
DIÁMETRO 2.38 m

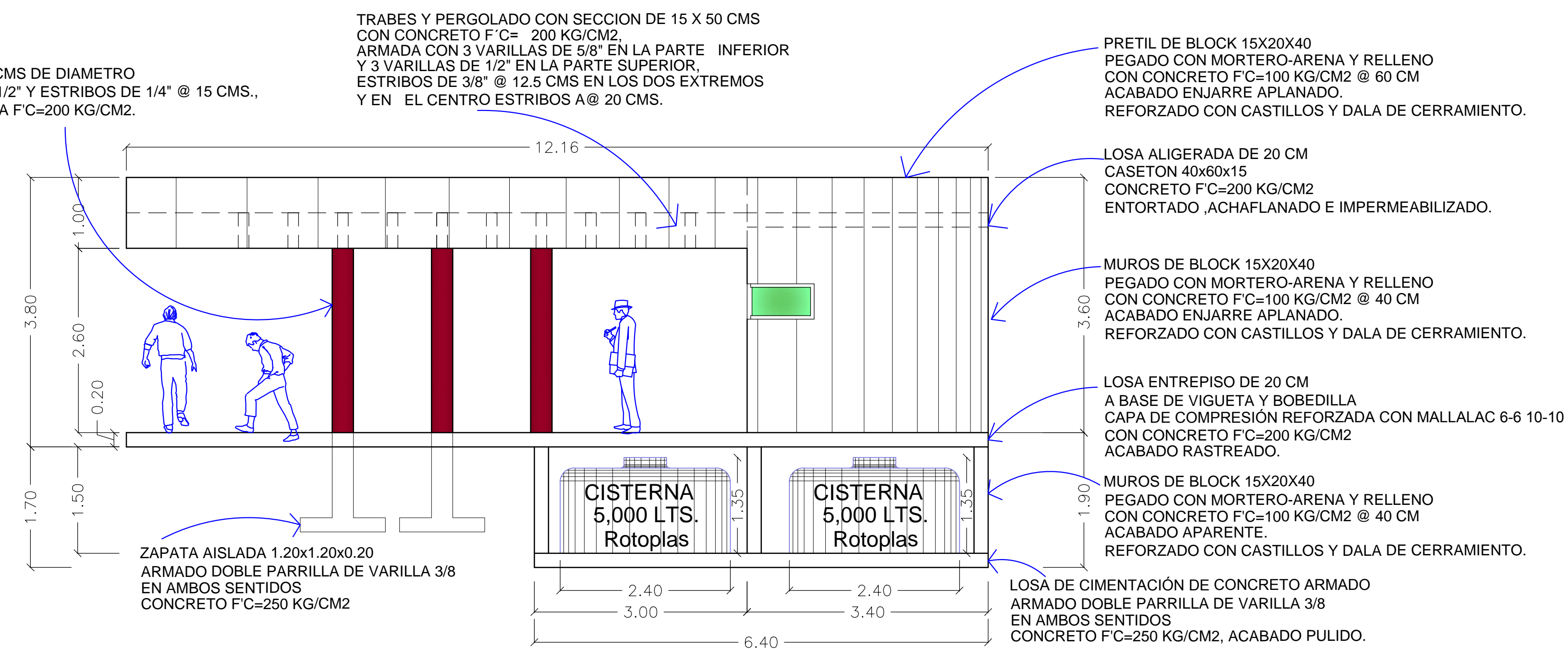
IMPORTANTE
- Medidas aproximadas, ya que el polietileno puede llegar a tener una variabilidad del +5%
- Las imágenes que presentan a los productos son representativas del producto real.

PLANTA ARQUITECTÓNICA Y CIMENTACIÓN

PLANTA ARQUITECTÓNICA



ALZADO / CORTE 1



ALZADO / CORTE 2

ESCALA 1:50

H. AYUNTAMIENTO DE SALVADOR ALVARADO.



Ing. Carlo Mario Ortiz Sánchez
Presidente Municipal

PROYECTO

"PARQUE LINEAL"
BLVD. JOSE MARIA MORELOS
(SEGUNDA ETAPA)

Localización



Dirección

BLVD. JOSE MARIA MORELOS
ENTRE BLVD. FCO. LABASTIDA OCHOA
Y AV. IGNACIO TRIGUEROS / SONORA

Contenido

DETALLE DE BODEGA Y CTO.
MAQUINAS
PLANTA ARQ.
CORTES Y ESPECIFICACIONES.

Propietario

Municipio de Salvador Alvarado.

Simbología

- CISTERNA ROTOPLAS 5,000 LTS.
- BOMBA CENTRÍFUGA, INDUSTRIAL PRESIÓN MEDIA 5HP, MARCA EVANS O SIMILAR
- CENTRO DE CARGA
- SALIDA CONTACTO DOBLE
- SALIDA LUMINARIA
- SALIDA APAGADOR

Proyectó y Dibujó:

Arq. Alberto Valenzuela Arredondo

Revisó:

Fecha	Reviso

Arq. Hugo Alberto Soto Mata
Director de Obras y Servicios Públicos

Revisiones

Fecha	Reviso

PLANO:
DETALLES

Esc: 1:50
Cotas: Metros
Fecha: ABRIL 2019

NORTE



PLANO UNICO