



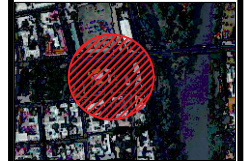
H. AYUNTAMIENTO DE CULIACAN

Proyecto:
CONSTRUCCION DE EDIFICIO DE DOS NIVELES (AULAS, SERVICIOS SANITARIOS Y MODULO DE ESCALERAS), EN ESC. PRIM. ALVARO OBREGON, COL. CENTRO, CULIACAN, SINALOA.

CULIACAN, SINALOA.

CONTENIDO:

CROQUIS DE LOCALIZACION



OBSERVACIONES:



LIC. JESUS ESTRADA FERREIRO
PRESIDENTE MUNICIPAL

ING. CESAR MANUEL DCHDA SALAZAR
GERENTE MPAL DE OBRAS Y SERVICIOS PUBLICOS

ING. JAVIER MASCAREÑO QUIRINEZ
DIRECTOR DE OBRAS PUBLICAS

ELABORÓ:
ARQ. ESEQUIEL VIZCARRA MEDINA

REVISÓ:
UNIDAD DE EVALUACION TECNICA


COORDENADAS GEOGRAFICAS:
24°48'36.82"N - 107°24'06.08"O

ESCALA: **INDICADA** FECHA: **2019**

ARCHIVO:
CLAVE DE PRESUPUESTO:
EDIF19EPALVARO0BREGON

NUMERO DE PLANO:
IH-02

SIMBOLOGIA

-  LINEA HIDRAULICA (AGUA FRIA) ϕ 13mm DE COBRE TIPO "M".
- SAF** SALIDA AGUA FRIA
- BAF** BAJA AGUA FRIA
- SUAF** SUBE AGUA FRIA
- TAF/PI** TUBERIA AGUA FRIA POR PISO
- TAF/MU** TUBERIA AGUA FRIA POR MURO
- TAF/SM** TUBERIA AGUA FRIA SOBRE MURO



CAJA DE VALVULAS DE CONTROL PRINCIPAL



VALVULA DE COMPUERTA



"T" DE COBRE DIAMETRO INDICADO



CODO DE COBRE DIAMETRO INDICADO



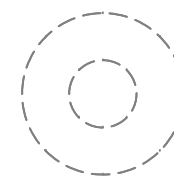
SALIDA DE AGUA FRIA ALIMENTACION A MUEBLE ϕ 13mm



LLAVE NARIZ DE BRONCE



LAS SALIDAS DE LOS SANITARIOS SE COLOCARAN A 20 CMS A LA IZQUIERDA CON RESPECTO A SU EJE

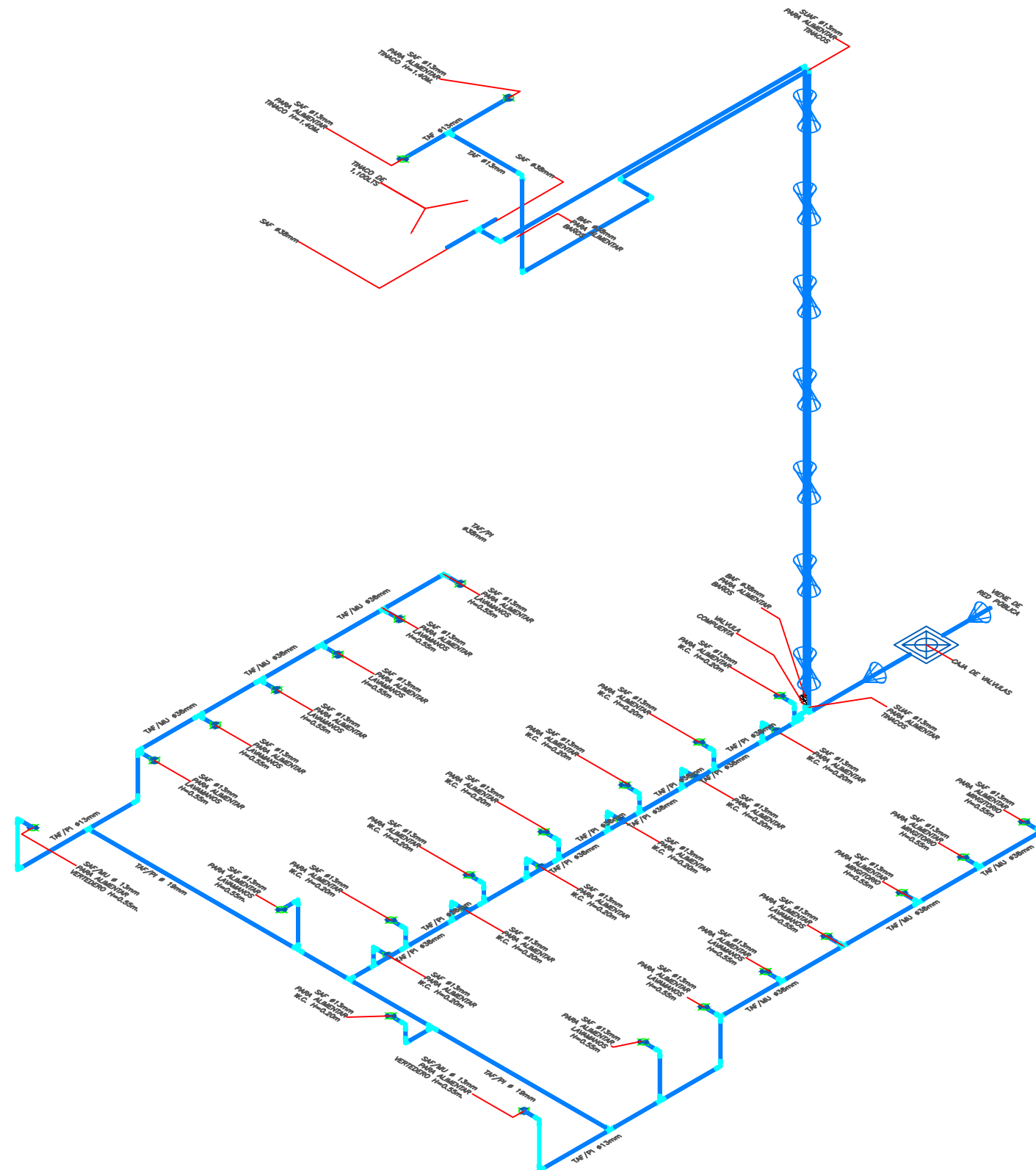


TINACO DE 1,100 LITROS

NOTAS IMPORTANTES:

LA SALIDA HIDRAULICA EN W.C. DEBERAN SER DE 13mm ϕ .

LAS SALIDAS HIDRAULICAS EN LAVAMANOS SERAN DE 13mm ϕ Y SE UBICARAN A UNA ALTURA DE 45cm SOBRE EL NPT. CORRESPONDIENTE.



ISOMETRICO