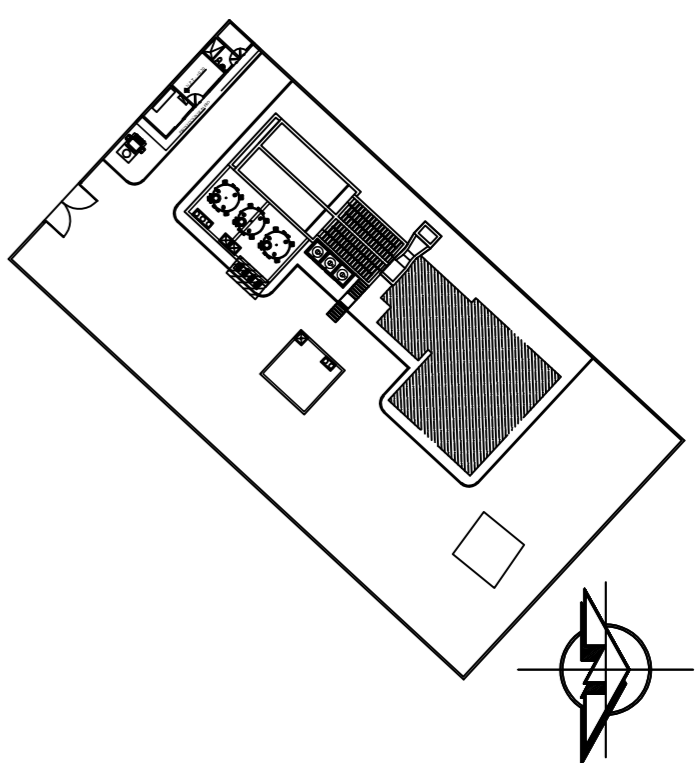


No.	DESCRIPCIÓN	CANTIDAD
01	BOMBA CENTRIFUGA HORIZONTAL PARA FLUJO DE 30 LRS Y CDT DE 39 mca. ACOPLADA A MOTOR ELÉCTRICO DE 30 HP A 440 volts Y 1800 rpm.	2 pzas
02	ADAPTADOR MACHO 4"Ø PVC CD 40 P/CEMENTAR	4 pzas
03	TUBO 4"Ø PVC CD 40 P/CEMENTAR 140mm LONG.	4 pzas
04	TUERCA UNIÓN 4"Ø PVC CD 40 P/CEMENTAR	2 pzas
05	CODO 90º 4"Ø PVC CD 40 P/CEMENTAR	2 pzas
06	TUBO 4"Ø PVC CD 40 P/CEMENTAR 1950mm LONG.	2 pzas
07	VALVULA PICHANGA	2 pzas
08	ADAPTADOR MACHO 3"Ø PVC CD 40 P/CEMENTAR	2 pzas
09	TUBO 3"Ø PVC CD 40 P/CEMENTAR 100mm LONG.	6 pzas
10	TUERCA UNIÓN 3"Ø PVC CD 40 P/CEMENTAR	2 pzas
11	VALVULA ANTIRRETORNO 3"Ø	2 pzas
12	VALVULA DE BOLA 3"Ø	2 pzas
13	CODO 90º 3"Ø PVC CD 40 P/CEMENTAR	2 pzas
14	REDUCCIÓN BUSHING 6"X3"	2 pzas
15	TEE 6"Ø PVC CD 40 P/CEMENTAR	1 pza

CROQUIS DE LOCALIZACIÓN




SIMBOLOGÍA



NOTAS

1. LAS ACOTACIONES ESTÁN EN MILÍMETROS.
2. LOS PLANOS SE ENCUENTRAN A UNA ESCALA ESTÁNDAR INDICADA.
3. LOS NIVELES ESTÁN INDICADOS EN METROS.

● PARA NO OBJECCIÓN

CP	FECHA	REVISIONES			NÚM.	REFERENCIA	SUPERVISIÓN EXTERNA	 JUNTA MUNICIPAL DE AGUA POTABLE Y ALCANTARILLADO DE ANGOSTURA	
		No.	FECHA	POR					
								Va. Hb.	
								REVISÓ:	

PROYECTO	ING. ELIZABETH OSUNA GARCIA	ESCALA:	PARTE:
CONSTRUCCIÓN DE PLANTA POTABILIZADORA EN ANGOSTURA, SINALOA. 60 lts.		SIN	MECÁNICOS
DIBUJÓ	TEL. ADÁN VALDEZ BLAS	PLANO No.:	06 DE 07
REVISÓ	C. RICARDO ANGILO GARCIA GERENTE GENERAL JUVAVANANG	CLAVE DEL PLANO:	PP-ANG02-SIN-MECC
		FECHA:	FEB-2019
		REV.:	C

NOBRE DEL PLANO: ARREGLO DE BOMBAS CENTRIFUGA HORIZONTAL
 BCH-900 A/B