

ESTRIBOS ADICIONALES EN LOS TRAMOS ADYACENTES A LOS MUROS MC, ÚNICAMENTE EN T-1 Y T-5

MT- MURO DE TABIQUE
MD- MURO DIVISORIO

PLANTA DE ENTREPISO

EL NÚMERO DE ENTRE EJES Y DE MUROS TRANSVERSALES Y LONGITUDINALES ES EL QUE MUESTRE EL PROYECTO ARQUITECTÓNICO.

TODOS LOS MUROS DE TABIQUE TRANSVERSALES SE LIGARÁN A LA ESTRUCTURA DE CONCRETO TRATANDO EN LO POSIBLE QUE SEAN SIMÉTRICOS.

LOS MUROS LONGITUDINALES MC SIEMPRE SON DE CONCRETO Y SE CONSTRUIRÁN UN MÍNIMO DE 4 MUROS EN EDIFICIOS DE 9-13 ENTRE EJES Y 2 EN 4-8.

NOTAS GENERALES

- ACOTACIONES EN CENTÍMETROS
- CONSULTE EL PLANO ARQUITECTÓNICO PARA LOCALIZACIÓN DE CADENAS MUROS Y NIVELES.
- UTILICE ESTE PLANO EXCLUSIVAMENTE PARA CONSTRUCCIÓN DE ESTRUCTURA EN CASO DE QUE NO CONCUERDE CON LAS DIMENSIONES GENERALES DEL PLANO ARQUITECTÓNICO CORRESPONDIENTE CONSULTE A LA SUBGERENCIA DE INGENIERÍA DE PROYECTOS.
- ESTAS ESPECIFICACIONES SE COMPLEMENTAN CON LAS DEL REGLAMENTO DE CONSTRUCCIONES DEL D.F. 1987 Y LAS DEL A.C.I. 318-83
- NINGÚN AULA PODRÁ CAMBIAR DE USO SIN LA APROBACIÓN DE LA GERENCIA DE PROYECTOS.

EL 7 DE SEPT. DE 1987 SE MODIFICA
1.- ANCHO DE COLUMNA a 30 cm.
2.- ENTRE EJE LONGITUDINAL a 3.24m.
3.- EN EL DADO ANCHO=40cm Y SEPARACIÓN DE ESTRIBOS Nº3 a 10 cm.

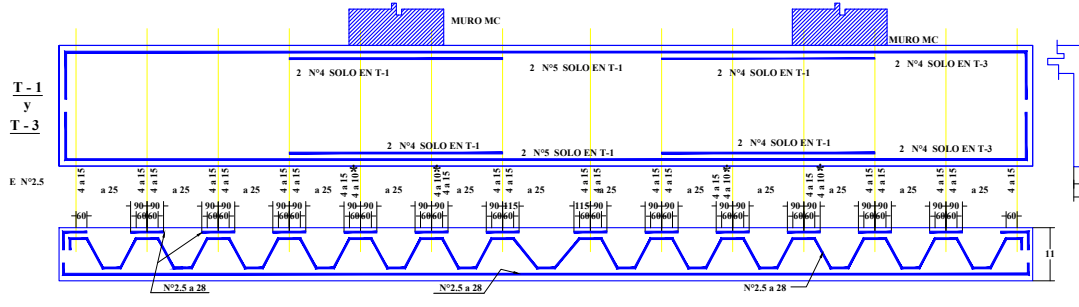
ESPECIFICACIONES

- CONCRETO**
- SE USARÁ CONCRETO CON UNA RESISTENCIA A LA COMPRESIÓN $f_c = 250 \text{ kg/cm}^2$ ES RECOMENDABLE CONSULTAR A UN LABORATORIO PARA QUE INDIQUE EL PROPORCIONAMIENTO ADECUADO EN FUNCIÓN DE LOS AGREGADOS EXISTENTES EN EL LUGAR.
 - EL TAMAÑO MÁXIMO DEL AGREGADO GRUESO SERÁ DE 2cm (ϕ ”).
 - RECURRIMIENTO LIBRES, EN LOSAS 1.5cm., TRABES 2cm., DEBERÁN SER VERIFICADOS ANTES Y DURANTE EL COLADO.
 - EL CORTE DE COLADO SE HARÁ EN EL TERCIO MEDIO DEL ELEMENTO.
- LOS MUROS DE CONCRETO SE PUEDEN COLAR JUNTO CON LA COLUMNA O BIEN SE COLOCARÁ LA COLUMNA DEJANDO ANCLAJE.

- ACERO**
- SE USARÁ ACERO DE REFUERZO CON UNA RESISTENCIA $f_y = 4200 \text{ kg/cm}^2$
 - EL ACERO DE REFUERZO DEBERÁ CUMPLIR CON LAS NORMAS D G N B-6 1974 ó D G N B 294 1972 DANDO PARTICULAR IMPORTANCIA AL ESFUERZO MÍNIMO DE FLUENCIA AL CORREGIDO Y AL DOBLADO.
 - LONGITUD DE TRASLAPES 40 ó ESCUADRAS 12 ó.
 - TODOS LOS DOBLES DE VARILLA SE HARÁN ALREDEDOR DE UN PUNTO CUYO DIÁMETRO SERÁ DE 6 VECES EL DE LA VARILLA.
 - TODA MODIFICACIÓN DEBERÁ SER APROBADA POR LA SUBGERENCIA DE INGENIERÍA DE PROYECTOS.

- CIMBRA**
- LA CIMBRA DEBERÁ ESTAR COMPLETAMENTE LIMPIA, A PLOMO O NIVELADA Y CON CONTRALECHA SI SE ESPECIFICA.
 - EL ENGASADO DEBERÁ HACERSE ANTES DE COLOCAR EL ARMADO.
 - EL APOYO DE PUNTALES DEBERÁ HACERSE SOBRE ARRASTRES ADECUADOS PERFECTAMENTE APOYADOS SOBRE EL TERRENO.

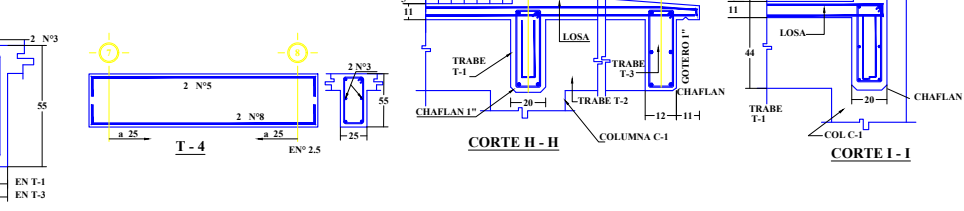
- ENTUBADO ELÉCTRICO**
- LA COLOCACIÓN DE LAS TUBERÍAS PARA LA INSTALACIÓN ELÉCTRICA DEBERÁ HACERSE UNA VEZ QUE ESTE TERMINADA LA PARRILLA DE REFUERZO. ANTES DEBERÁ TRAZARSE EN LA CIMBRA LA UBICACIÓN EXACTA DE CAJAS Y BAJADAS.
 - LA COLOCACIÓN DEL REFUERZO DEBERÁ HACERSE PREVIENDO QUE NO COINCIDA NINGUNA VARILLA CON ALGUNA CAJA DE ALUMBRADO.
 - PARA LOGRAR UNA BUENA CONEXIÓN DE TUBOS A CAJAS ES NECESARIO HACERLES A LOS TUBOS UN DOBLE SUAVE TANTO COMO LO PERMITAN LAS VARILLAS.



ALTERNATIVA DE ARMADOS	SEPARACIÓN Nº2.5	SEPARACIÓN Nº3
28	40	40
25	36	36
36	50	50
40	55	55

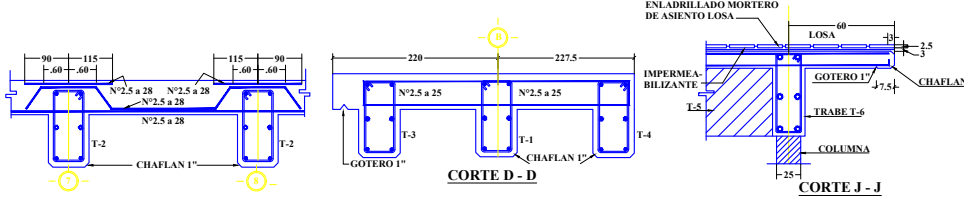
CORTE A-A

ARMADO DE LOSA DE ENTREPISO



CORTE H-H

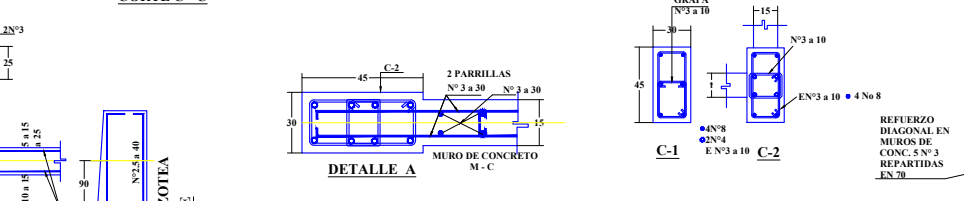
CORTE I-I



CORTE C-C

CORTE D-D

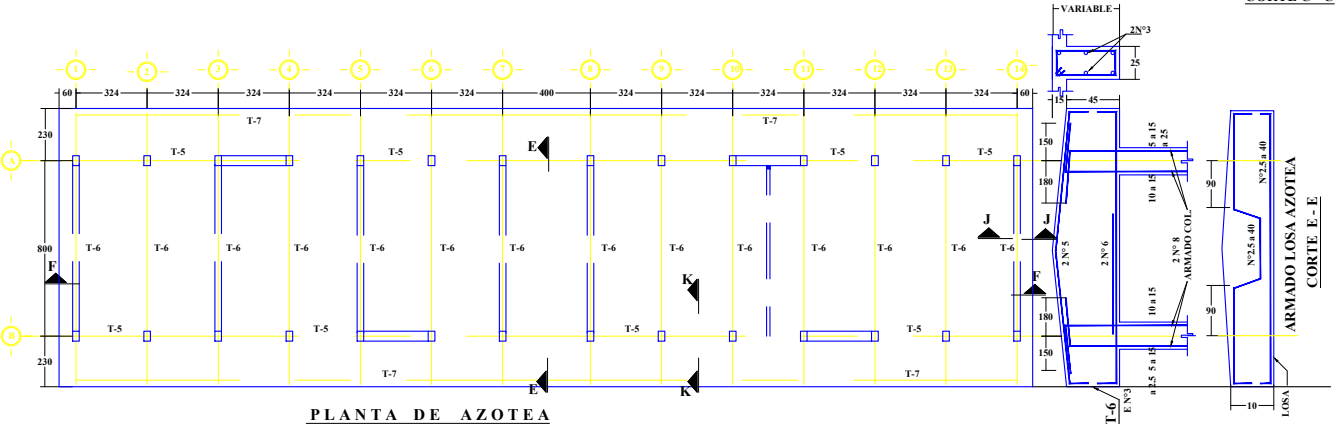
CORTE J-J



DETALLE DE MUROS

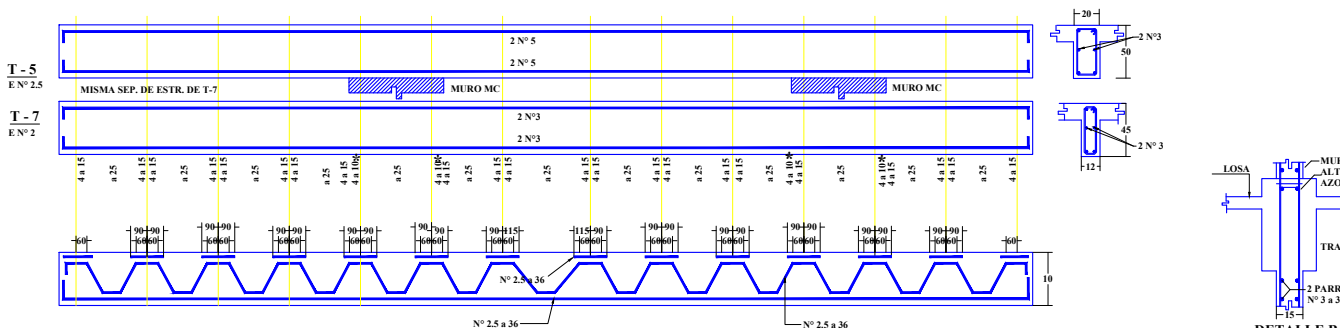
DETALLE A'

REFUERZO DIAGONAL EN MUROS DE RIGIDEZ LONGITUDINALES



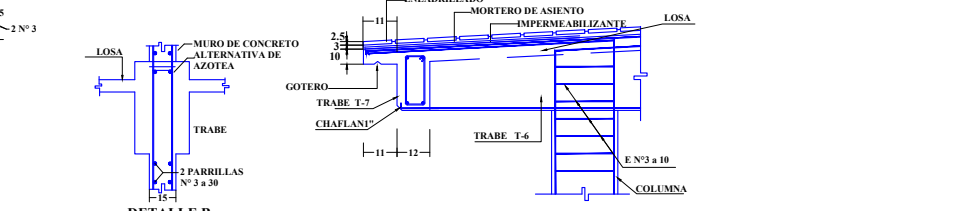
PLANTA DE AZOTEA

CORTE E-E



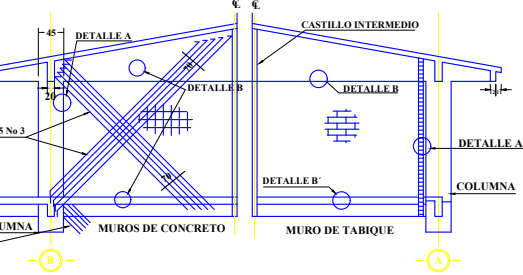
CORTE F-F

ARMADO DE LOSA DE AZOTEA



DETALLE B'

CORTE K-K



TAQUETES DE FIJACIÓN A 80 A BASE DE POLIVORA (BALAZO) Ø MÁXIMO 10"

CON TABIQUE COMÚN

CON BLOCK

DETALLE DE SEPARACIÓN DE MUROS BAJO VENTANA



H. AYUNTAMIENTO DE CULIACAN

Proyecto:
CONSTRUCCION DE EDIFICIO DE DOS NIVELES (AULAS, SERVICIOS SANITARIOS Y MODULO DE ESCALERAS), EN ESC. PRIM. ALVARO OBREGON, COL. CENTRO, CULIACAN, SINALOA.



CONTENIDO:

PROYECTOS DE LOCALIZACION

OBSERVACIONES:



LIC. JESUS ESTRADA FERREIRO
PRESIDENTE MUNICIPAL

ING. CESAR MANUEL DUCHA SALAZAR
GERENTE MPAL DE OBRAS Y SERVICIOS PUBLICOS

ING. JAVIER MASCARERO GUIRNEZ
DIRECTOR DE OBRAS PUBLICAS

ELABORO:
ARQ. ESEQUIEL VIZCARRA MEDINA

REVISO:
UNIDAD DE EVALUACION TECNICA

COORDENADAS GEOGRAFICAS:
24°48'36.02"N - 107°24'06.08"D

ESCALA: INDICADA FECHA: 2019

ARCHIVO:

CLAVE DE PRESUPUESTO:
EDIF19PALVARO02REGON

NUMERO DE PLANO:
EST-02